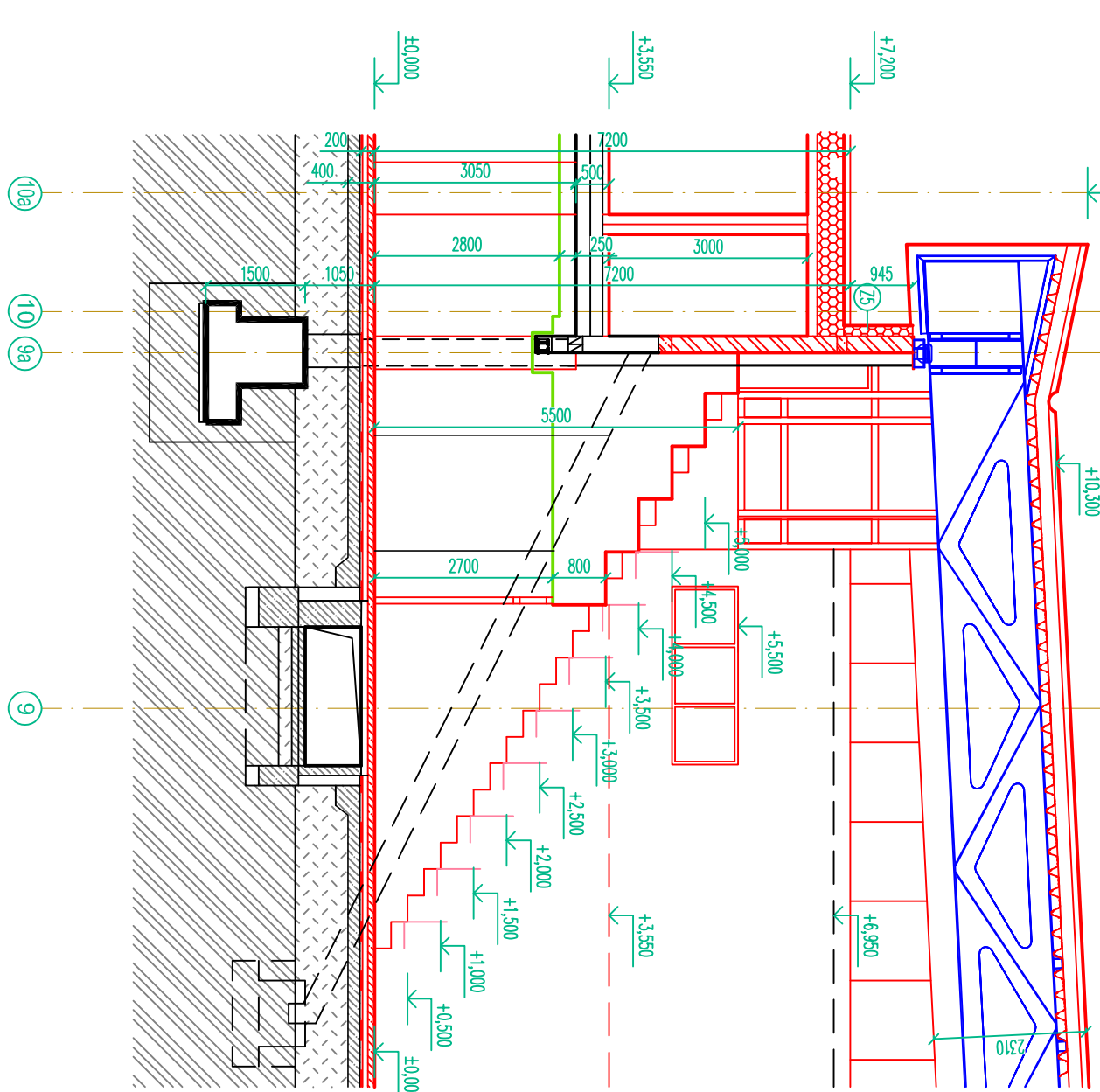


REN-I'



REN-I'

Počiatka:

 BETONOVÉ KONŠTRUKCE

SÁDROKARTONOVÉ PŘEČKY :

PROMĚNA V PRÁVĚ POJINIA UVEDENÉ SLOŽKY VO VÁLKOV PROSTŘEDÍ (REFLEXA) JE POTŘEBNÉ POUŽÍT

AMALGAM DOSTAT HB (A) ŠIK DOSTAT HB (H2).

SIX BRICKA (150 mm – DELKA PRÁVNÍHO NOŽU, OTEVŘETÝ BILANČNÍ A CHOPY A SOULADY
ŠIK BRICKA NA KOTROVĚ POKRÝVAČKA R-CW, 100. STYL ZA MZDÍ ŠIKY KONTAKTNI DOSTEK
1 x (Z NUTRIERNE STRANY) A 1 X HB (A) (Z KONKASŮ STRANY) = 5 MINUTOU ZLOUČOU PRÁBY 100
PM - 50 HB
PM - 60 HB

SIX PREČKA HR. 100 mm – JEDNO V BUKMAH – DELJAK;
PREČKA SIK NA KOVOVE, POKROVITELJCI R-CW 75; OPLASTBA Z KADŽEL STRANI 1 x (DIN) 125 -
S UNIVERZALNO IZOLACIJO HIRIDKI 60 mm.

SOX PROSODIQA, STIMA – OPALSTINE WC (NAPR. GEBEHLT).
 PRISLOVEN STIMA SPRANILNA VYHOVEN Z 20 A DO PROSTORU, OPALSTINE 2 x SOX DOSKAM RB (H2).
 SOX GEBALD OCELOVICH KONSTRUKCI.
 GEBALD VYHOVEN Z 20 A DO PROSTORU, OPALSTINE 1 x SOX DOSKAM .
 P0 - B 30

PO: 30